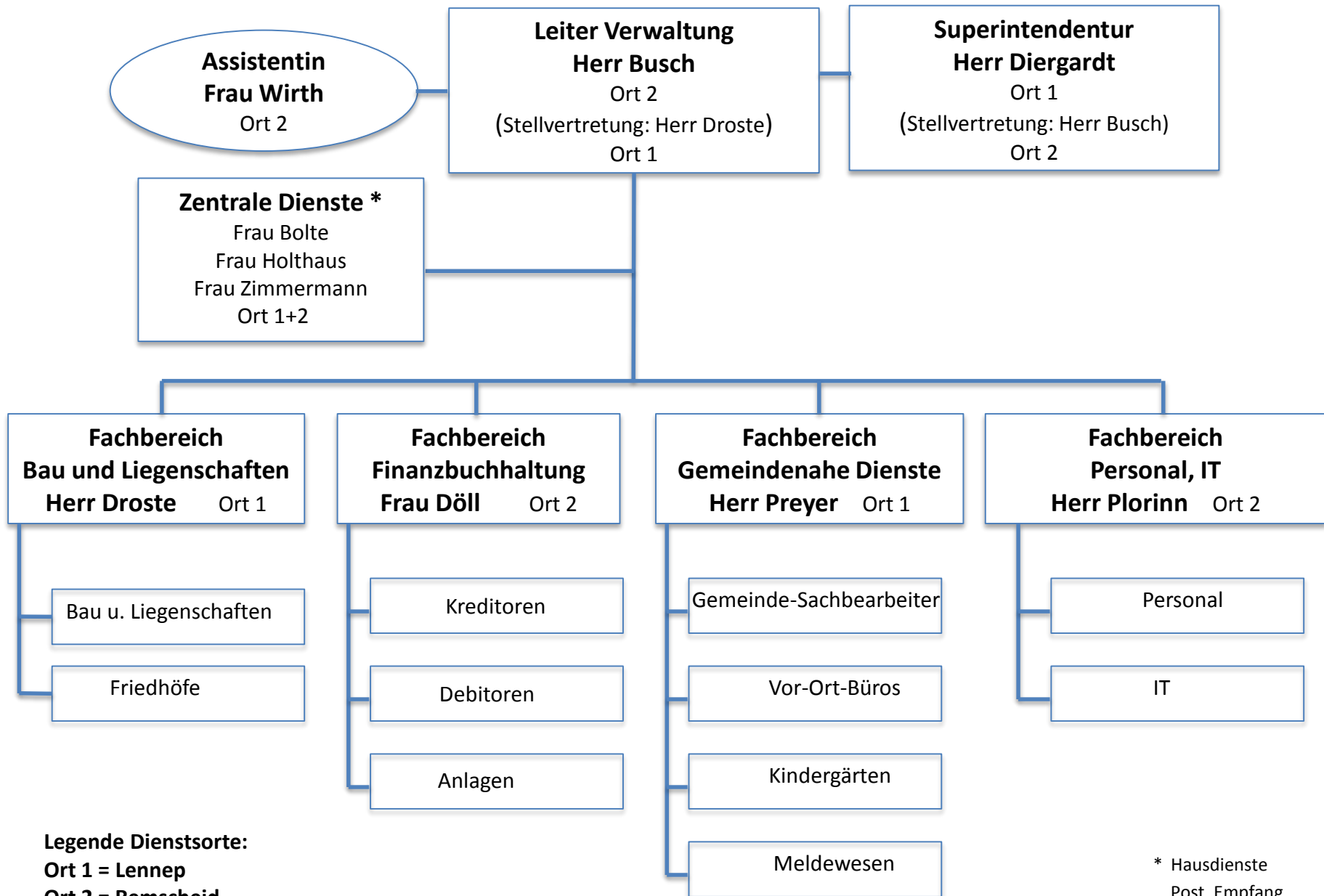


Organigramm des Verwaltungsamtes
des Evangelischen Kirchenkreises
Lennep

25.03.2024



Legende Dienstsorte:
Ort 1 = Lennep
Ort 2 = Remscheid

* Hausdienste
 Post, Empfang
 Archivierung

regionale
Schwerpunkte

Fachbereich
Bau und Liegenschaften, Friedhöfe
Herr Droste Ort 1
(Stellvertretung: Herr Jörges)

sachliche
Schwerpunkte

	Bau	Friedhof
Bergisch Born	Erren	/
Hückeswagen	Erren	Jakobi
Remlingrade-Dahlerau	Baron	Huljus
Radevormwald-lutherisch	Baron	Huljus
Radevormwald-reformiert	Baron	Huljus
Christus-Kgm. / Südfriedhof RS	Rausch-B.	Nöll
Stadt-Kgm. / Stadtfriedhof und Hasten RS	Rausch-B.	Nöll
Ad.-Clarenbach-Kgm. / Westfriedhof RS	Rausch-B.	Leinhos
Auferstehungs-Kgm. Remscheid	Rausch-B.	/
Remscheid-Lennep	Napiwotzki	Jakobi
Remscheid-Lüttringhausen	Napiwotzki	Leinhos
Kirchengemeinde Stiftung Tannenhof	/	/
Wermelskirchen	Erren	/
WK Dhünn	Erren	Huljus
WK Dabringhausen	Erren	/
WK Hilgen-Neuenhaus	Erren	/
Kitaverband Rade	Baron	/

Erbbauverträge, An- und Verkäufe, Schnittstelle Finanzbereich

Herr Droste

Ausschüsse

Frau Rausch-Biemann, Herr Jörges

Begehungen, Bauten, Ausschreibungen

Herr Jörges

Mietverträge

Frau Baron

Betriebskosten

Herr Erren
Frau Napiwotzki

Versicherungen

Herr Erren

Friedhöfe Satzungen

Herr Droste
Frau Leinhos

Friedhöfe Verwaltung

Frau Huljus
Frau Jakobi
Frau Leinhos
Frau Nöll

Fachbereich
Finanzbuchhaltung
Frau Döll Ort 2
(Stellvertretung: Herr Buchholz)

Kreditoren
Herr Klein
(Stellvertretung: Frau Felten)

Frau Bernhardt
Frau Distel
Frau Felten
Frau Schachner
Frau Hartmann

Debitoren
Herr Klein
(Stellvertretung: Frau Felten)

Frau Bertrams
Frau Felten
Herr Horn
Frau Kick
Frau Ufer
Frau Vogel

Anlagen
Herr Buchholz
(Stellvertretung: Frau Ober)

Frau Lutze
Frau Ober

**Fachbereich
Personal und IT**
Herr Plorinn Ort 2
(Stellvertretung: Herr Zoellner)

IT
Herr Zoellner

**Beamte, Pfarrer, Verwaltung,
Pflegerstation, Pfändungen**
Herr Plorinn

**Kindergarten, Azubis,
Praktikanten**
Frau Klingmann

**Seelsorge, Bildung,
Kirchenmusik, Küster**
Frau Schmitz

**Sozialdienst, Hauswirtschaft,
Reinigung**
Frau Hein

Abwesenheit / Arbeitsschutz
Frau Klemann

**Fachbereich
Gemeindenahе Dienste**
Herr Preyer Ort 1
(Stellvertretung: Frau Schaller)

**Gemeinde-
Sachbearbeitung**
Frau Adamietz
Herr Diergardt
Frau Grabowsky
Frau Grund
Herr Preyer
Frau Schaller
Frau Wirth

Vor-Ort-Büros (WL)
Frau Baron
Frau Basener
Frau Becher
Frau Dressler
Frau Heinrich
Frau Jakobi
Frau Köln
Frau Reich
Frau Schleicher
Frau Schneider
Frau Schöller
Frau Stobbe
Frau Vogel

Meldewesen
Frau Schneider
(Stellvertretung:
Frau Adamietz)

Kindergärten
Herr Möhring
Frau Grabowsky

Frau Möhring (WL)

(WL) =
Wahlleistung